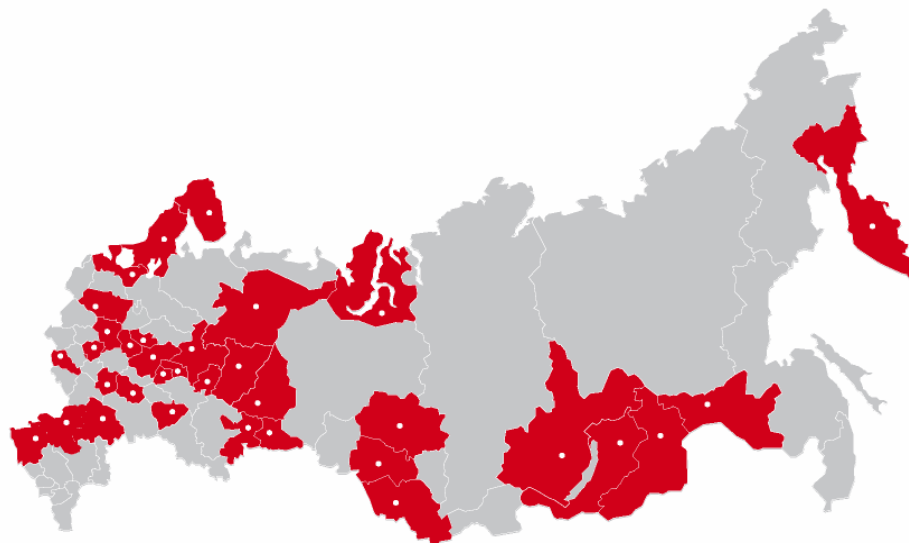




## Свердловская область – ключевой регион в стратегии компании

27 марта 2008





«Ренова-СтройГруп» является частью Группы компаний «Ренова» — ведущей российской частной диверсифицированной бизнес-группы. Группа компаний «Ренова» владеет и управляет активами в металлургической, нефтяной, машиностроительной, горнодобывающей, химической, строительной отраслях, энергетике, в сфере телекоммуникаций и нанотехнологий, ЖКХ и финансовом секторе в России и за рубежом.

- ГК «Ренова» является стратегическим инвестором и акционером ведущих международных и российских предприятий, включая такие компании мирового уровня как ТНК-ВР, Объединенная компания Rusal, Oerlikon, Sulzer, Комплексные Энергетические Системы (КЭС), Avelar Energy, Ренова-Медиа, Ренова-Оргсинтез, Российские Коммунальные Системы (РКС), аэропорт «Кольцово» и другие.
- Стоимость активов Группы компаний «Ренова» по состоянию на 1 июля 2007 года составляет 17,9 млрд. долларов США;
- Предприятия, входящие в структуры Группы работают в 34 регионах России, странах ближнего и дальнего зарубежья. Группа имеет представительства в Уральском регионе, Восточной Сибири, на Украине, в Швейцарии, Италии, ЮАР и США. Общее число работающих на предприятиях группы составляет более 100 тысяч человек.



«Ренова–СтройГруп» - динамично развивающаяся компания, занимающая лидирующие позиции на российском рынке девелопмента. Компания инвестирует в проекты в сфере девелопмента земельных участков, инженерной инфраструктуры, жилой и коммерческой недвижимости в различных регионах России.

- «Ренова-СтройГруп» - первая в России компания, которая вывела на рынок уникальный продукт – проекты Комплексного Освоения Территории, предполагающие создание новой городской среды обитания.
- «Ренова-СтройГруп» активно работает в различных регионах России. Проектные офисы компании расположены в таких крупных регионах и городах России как Екатеринбург, Челябинск, Пермь, Ярославль, Краснодар, Московская область.
- По состоянию на начало 2008 года под управлением «Ренова-СтройГруп» находится портфель проектов на более чем 13 млн. кв.м. недвижимости.



**Свердловская область – ключевой регион в бизнес-стратегии «Ренова-СтройГруп».**

Именно здесь, на территории г. Екатеринбурга, началась реализация первого в России проекта Комплексного Освоения Территории – строительство жилого района «Академический», - который на сегодняшний день является самым является самым масштабным на сегодняшний день строительным проектом в России и в Европе.

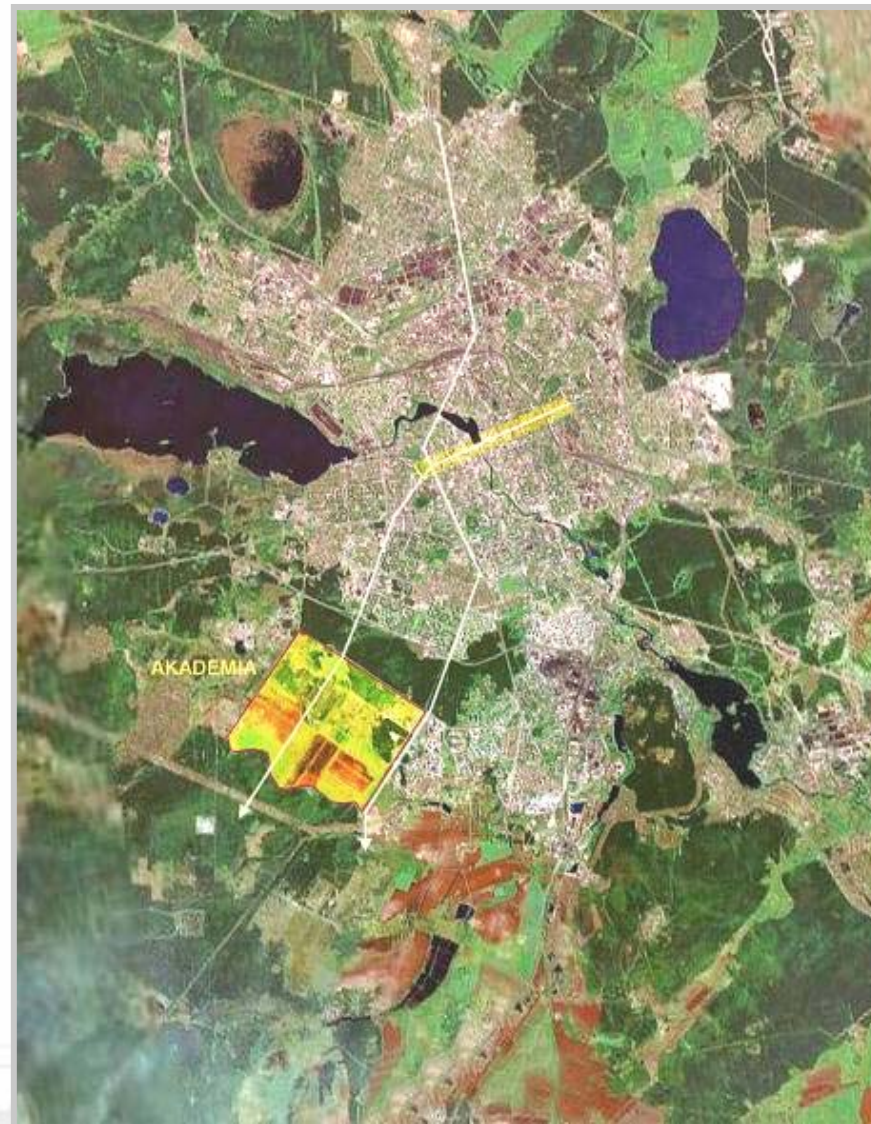
Помимо масштабного проекта комплексного строительства, «Ренова-СтройГруп» реализует в г. Екатеринбурге ряд проектов в сфере коммерческой недвижимости – строительство крупнейшего в регионе торгово-развлекательного центра, бизнес-парка, а также бизнес-центра класса «А».

➤ «Академический» представляет собой масштабную комплексную застройку на Юго-западе Екатеринбурга, осуществляемую на большом, свободном от существующих объектов земельном участке. Такой подход позволяет:

- вести проектные работы без ограничений, задаваемых застройкой и старой инфраструктурой;
- применять при строительстве инженерных сетей и недвижимости современные технологии и материалы;
- создавать комфортную городскую среду обитания в соответствии с современными тенденциями в урбанистике.

➤ **Параметры района "Академический":**

- Территория застройки - **1300 га**;
- Численность населения - **325 тыс.** человек;
- Жилая застройка - **9 млн. кв. м**;
- Паркинги и стоянки - **160 тыс.** машиномест;
- Социальная и коммерческая инфраструктура в шаговой доступности - **1,8 млн. кв. м**;
- Общественно-деловые и культурно-спортивные объекты городского и районного значения - **2,4 млн. кв. м**;
- Срок реализации проекта - до **2025 г.**
- Общая стоимость проекта – около **\$ 30 млрд.**





## УЧАСТНИКИ ПРОЕКТА:

Девелопер: «Ренова-СтройГруп»

Архитекторы: Valode & Pistre, John McAslan & Partners

Инженерия: ARUP

Строительство: Strabag

Консалтинг и маркетинг: A.T. Kearney, Knight Frank

Проект «Академический» входит в число экспериментальных проектов КОТ, включенных правительством Российской Федерации в программы государственной поддержки массового жилищного строительства и реализуется при поддержке:



Правительства РФ и Федерального агентства  
по строительству и ЖКХ



Губернатора и Правительства  
Свердловской области



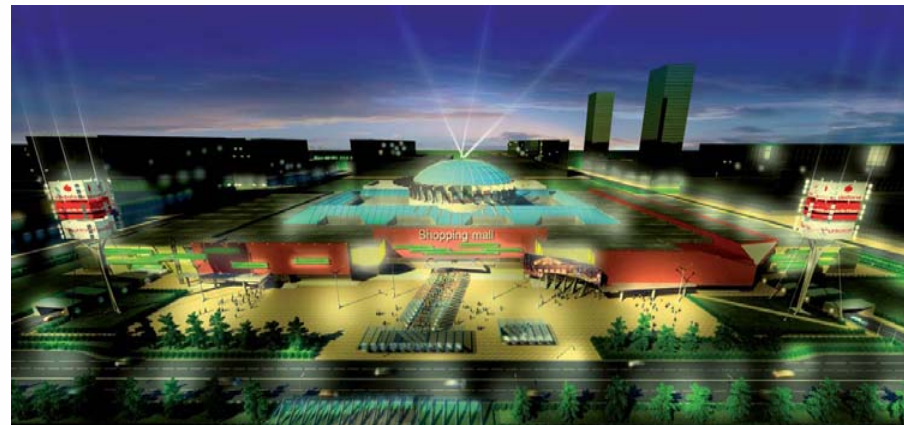
Главы и Администрации  
г. Екатеринбурга

### Торгово-развлекательный центр

Супер-региональный торговый центр будет построен на земельном участке площадью 22,5 гектара. Он совмещает в себе не только разнообразные и качественно новые для рынка торговые зоны, но также крупную развлекательную составляющую, рассчитанную на целевую аудиторию различных возрастов. Предполагаемый размер охвата целевой аудитории проекта порядка 931 тысячи человек.

#### Основные параметры проекта:

- Общая площадь — 403 000 кв. м.
- Общая арендная площадь — 144 200 кв. м.
- Парковка (2 уровня) — 7 600 машиномест



### Бизнес-парк

Бизнес-парк предназначен для организации офисов крупных российских и международных компаний производственного, торгового, технологического и других секторов, намеревающихся разместить свои бэк-офисы в Екатеринбурге

#### Параметры 1-й очереди проекта:

- Площадь участка - 7,8 га
- % застроенности территории - (МГСН) 40%
- Этажность - 3-5
- Объем застройки - 130 000 кв. м.
- Кол-во м/мест в паркингах - 3 250 мест
- Кв. м. на 1 м/место - 20 кв. м.
- Общая площадь подземного паркинга - 97 500 кв. м



Земельный участок, площадью 1,8 Га, на котором разместится бизнес-центр, располагается на проспекте Ленина (главной улице Екатеринбурга), в 600 метрах от здания городской администрации и центральной городской площади.

Проект предусматривает возведение комплекса из четырех офисных зданий класса «А» высотой от 7 до 25 этажей. На первых этажах комплекса разместятся магазины, кафе и рестораны. Предусмотрен подземный паркинг.

Этот бизнес-центр создаст абсолютно новый для рынка офисной недвижимости Екатеринбурга продукт в самом центре города.

### Параметры проекта:

**Девелопер:** Ренова-СтройГруп

**Архитектор:** John McAslan

**Площадь:** 103 000 / 86 000 кв.м (без учета парковки)

**Парковка:** Подземный паркинг площадью 26 000 кв.м

**Транспортная доступность:** Высокий уровень транспортной доступности (30 минут на автомобиле из аэропорта «Кольцово»; 10-20 минут езды на общественном транспорте; 5-10 минут езды от железнодорожного вокзала; 5 минут до станции метро);

**Сроки реализации проекта:** 2006 (приобретение имущественного комплекса) — 2010 (завершение строительства и сдача в аренду)



